

Musée universitaire de Louvain

Le Musée L, un musée pour tous

Bienvenue au Musée L ! Nous vous invitons à découvrir des collections étonnantes, qui mélangent les sciences et l'art.



Pourquoi notre musée s'appelle-t-il le Musée « L » ?

Le « L » est la première lettre du mot « Louvain » : le musée expose une partie des collections de l'Université catholique de Louvain (UCLouvain).

Un bâtiment tout en béton

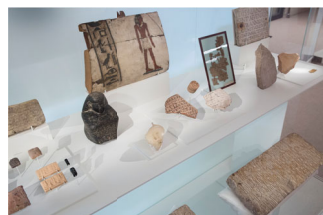
Le Musée L se trouve dans un des plus beaux bâtiments de Louvain-la-Neuve. Il date de 1975 et est entièrement construit en béton ! Avant, ce bâtiment était une grande bibliothèque.



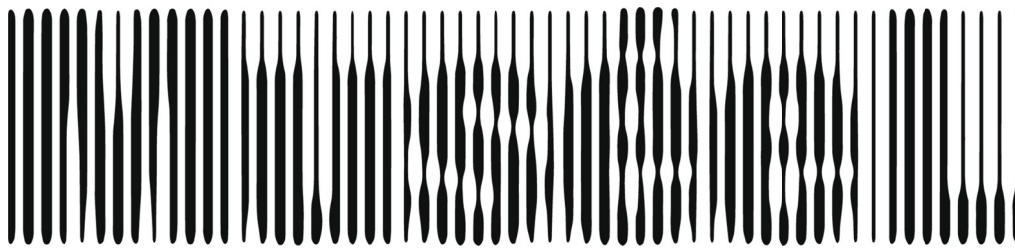
Que découvrir au musée ?

Au fil des 6 étages du musée, vous explorerez plusieurs ambiances et passerez par différentes émotions. Vous découvrirez des objets scientifiques anciens comme des microscopes et des calculatrices, mais aussi beaucoup d'œuvres d'art comme des tableaux, des sculptures et des gravures.

Vous croiserez des œuvres d'artistes célèbres, comme **Picasso** et **Magritte**, ainsi que des **masques africains**, un **tambour océanien**, des **animaux** naturalisés, des **moulages** de **statues grecques**... Quelle diversité !



**UNE VISITE AU MUSEE L EST L'OCCASION DE VOYAGER SUR
TOUS LES CONTINENTS ET DANS TOUTES LES EPOQUES.**



Musée universitaire de Louvain



Que découvrir au musée ?

Dans le musée se trouvent 3 espaces de découverte, appelés les « Labs ». Ils nous aident à comprendre les techniques de la sculpture et de la gravure, ainsi que le monde des couleurs.

Votre ticket d'entrée vous donne aussi l'accès à nos expositions temporaires, qui changent régulièrement et abordent des sujets variés et passionnants.

Le musée, une maison d'hôte pour tous les publics

Le Musée L est un lieu accueillant et ouvert à tous. Vous pouvez le découvrir seul, en famille ou avec des amis.



Au rez-de-chaussée se trouve la Maison des Amis, une salle où on peut manger son pique-nique. Il y a un frigo et un four à micro-ondes.

A côté de l'accueil, vous découvrirez « Livres et Art », une librairie où vous pouvez aussi boire un verre ou manger.

Un musée accessible

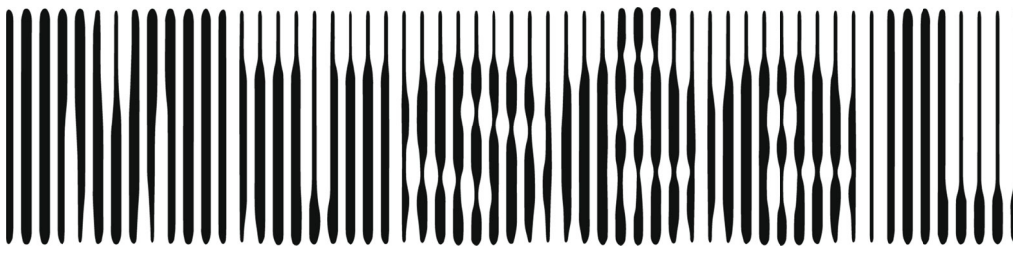
Le Musée L a été certifié par l'asbl Access-i.

Toutes les salles sont accessibles en **fauteuil roulant**. Il est possible d'emprunter un fauteuil roulant à l'accueil.

Les espaces sont également équipés de **zones de repos** et de sièges.

Il existe un **mediaguide** adapté aux personnes sourdes/malentendantes et aveugles/malvoyantes.





Musée universitaire de Louvain

Informations pratiques

Le parcours dans le musée est libre. Vous pouvez aussi réserver une visite sur mesure avec un guide ou participer à un atelier. Il faut alors prendre contact avec le service aux publics du musée à l'adresse mail publics@museel.be ou par téléphone au **010/47.48.45**.

Le personnel du musée peut vous aider si vous avez des questions.

Horaires :

Du mardi au vendredi : **9h30 à 17h** (fermé le lundi)

Week-end et jours fériés : **11h à 17h**

Attention : le musée est fermé le 21 juillet, le 15 août et du 24 décembre au 1^{er} janvier inclus.

Tarifs :

2 €	Personnes porteuses de handicap, les 13-25 ans et les demandeurs d'emploi.
6 €	Entrée individuelle
5 €	Senior, habitants de Ottignies-Louvain-la-Neuve, Ami du Musée Hergé.
3 €	Membre AUL, UDA, groupe de minimum 10 personnes.
Gratuit	0-12 ans, membre UCL, étudiant UCL, Ami du Musée L, Amicale des pensionnés de l'UCL, enseignant, journaliste

L'entrée est gratuite chaque premier dimanche du mois.

Accès

En voiture : voir plan

En transports en commun :

- Gare SNCB :
Louvain-la-Neuve / Université
- Gare TEC :
Louvain-la-Neuve / Gare d'autobus

